

## 葉物野菜栽培＋集落営農作業

## 神戸市西区（農）神出アグリ 地域就農・定着応援プラン

チーム名

神戸市西区（農）神出アグリ  
地域就農・定着応援チーム

## 地域の概要

神戸市西区神出町はこのような地域です

## 1 位置

西区は神戸市内の北西部に位置し、神出町は三木市、稲美町と隣接しています。

## 2 人口

神戸市の人口 1,518,870 人のうち、西区には人口約 249,000 人、神出町には約 7,400 人が生活しています。

## 3 気候

瀬戸内式気候に属しており、年間平均気温は 16.7 度と1年を通して温暖な気候です。気温の年較差・日較差が大きい内陸型の特徴をあわせ持っているため、農産物の生産に適した地域です。

## 4 西区神出町の農業

緑豊かな雌岡山や美しい田園風景が広がる神戸市西区神出町。神出町の面積は約 1,980ha、農地面積は約 553ha です。水稲以外にいちじく、ブロッコリー、キャベツ、葉物野菜（こまつな・ほうれんそう等）、モロヘイヤ等が主要作物として栽培されています。また、なしやぶどう、さつまいもなどの観光農園、新鮮な朝採り野菜の農産物直売所、農を楽しむ貸し農園など、農業に触れ合う空間もいっぱいです。全国疎水百選に選ばれた淡山疎水、季節を彩る花や稲穂。雌岡山から眺めた田園風景は、「神戸らしい眺望景観10選」にも選出されています。

## 5 地域で活動する農業法人

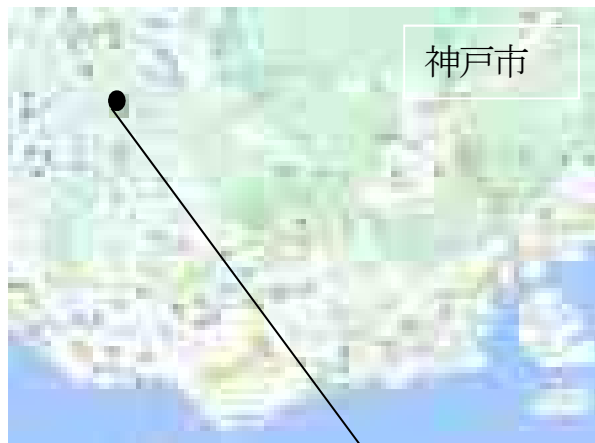
神出地区では5集落営農組織が連携して令和3年に（農）神出アグリを設立、地域営農振興に取り組んでいます。

- ・そば、大豆、小豆、キャベツ、みずな、枝豆の栽培
- ・コシヒカリ、きぬむすめ、飼料用米、WCSの栽培及び大豆、小豆の加工品販売

## 6 観光

雌岡山（めっこうさん）、神出神社、雄岡山（おっこうさん）、御茶山、淡山疎水、呉錦堂池、楽農生活センター、etc

地図



神戸市西区神出町  
(農) 神出アグリ集落



## 7 農事組合法人神出アグリ概要

(農) 神出アグリは地域農業や農業経営の発展を目的に令和3年3月に神出地区の5集落営農組織で広域化法人を設立しました。

基本方針として以下の事に取り組めます。

- ①法人化による後継者の育成を目指す。
- ②次世代につながる持続的農業の構築。
- ③都市と農村の交流・支援活動を活かした地域農業の活性化。

### (1) 管理運営

構成員179名 出資金834万円 所在地JA兵庫六甲神出支店内

### (2) 栽培品目

米、飼料用米、WCS、そば、大豆、小豆、キャベツ、みずな、枝豆等

### (3) 販売形態

- ・JA兵庫六甲 直売所 近隣食品店舗、食品加工会社

### (4) 就農形態

神出アグリと特定農作業受委託契約(単年契約)を結び、構成員の一員として栽培管理等を実践します。将来的には神出集落内の担い手として就農へ向けた支援も見込めます。

#### (野菜栽培)

ハウス施設栽培 6.0m×25m×6棟(別途要相談)

#### (集落営農農作業)

水稻栽培作業(田植え、稲刈り、草刈り、水管理等)

大豆・小豆栽培作業(種まき、収穫、出荷調整等) 野菜栽培作業

### (5) 収支の目安(年間)

野菜栽培(ハウス3棟+露地ほうれん草)+集落営農作業

#### ◆収入

ハウス3棟(小松菜)	1,500,000円(年間5回転)
露地ほうれん草	1,200,000円
集落営農農作業受託	300,000円
合計	3,000,000円

### ◆支出

生産資材費（農薬、肥料等）	900,000円	
出荷経費	600,000円	
ハウス3棟諸経費	150,000円	
農業機械代	400,000円	（農機利用状況で変動）
合計	2,050,000円	

## 求める新規就農者

（農）神出アグリでは新規就農者を募集しています

- 農業を目指し、集落営農組織活動やハウス栽培に興味がある人
- （農）神出アグリの運営に参加して、盛り上げてくれる人
- （農）神出アグリの担い手になる人
- （農）神出アグリの活動や集落の清掃活動や行事に参加してくれる人。
- 今後、ハウス栽培を目指し、現在初期投資費用がない人にはオススメ。
- 募集人員1名（毎年、採用更新させていただきます。）

※採用するにおいては何度か面接させていただきます。

※農業改良普及センターが紹介するインターンシップ研修を受けている等、農業に関する一定の知識・経験がある方が望ましいです。

## 就農者への支援

### 支援内容

- 地域の先輩農業者やJA兵庫六甲から栽培管理や農業機械の使用方法について指導が受けられます。
- ハウス施設近隣の営農倉庫、トイレ、水道が利用できます。（有料）
- 農業機械を借りることができます。（有料）
- JA兵庫六甲の野菜生産部会や栽培講習会に参加できます。
- 生育相談や農業機械補助事業等もサポートします。
- 農地の紹介・斡旋に関する支援も可能です。

写真1 発足は令和3年3月



写真2 大型機械による大豆収穫作業

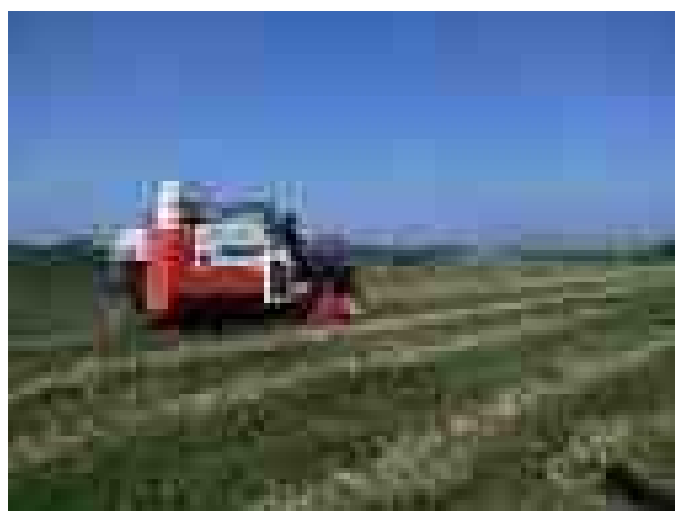
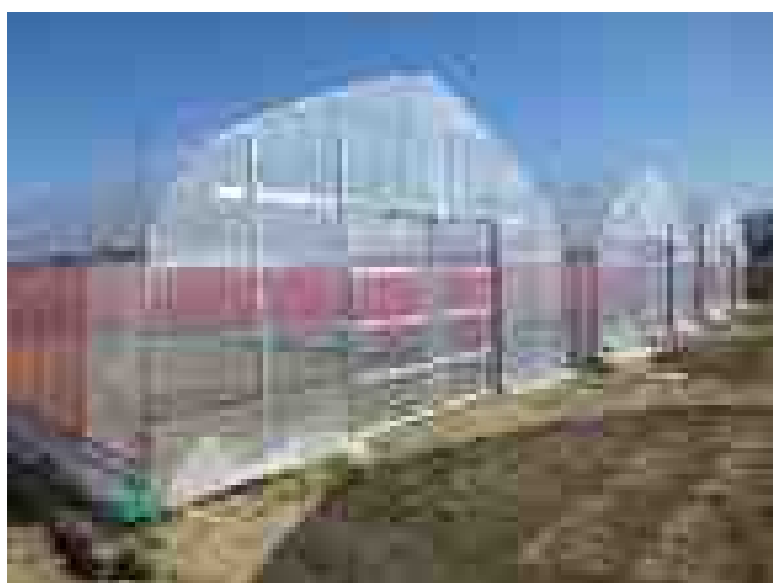


写真3 収穫された大豆



写真4 野菜の栽培用の新設ハウス



## 役割分担

(農) 神出アグリ	<ul style="list-style-type: none"><li>• 農業指導サポート</li><li>• 農地借用サポート</li><li>• 栽培技術指導</li><li>• 具体的就農に向けた相談・調整</li></ul>
JA兵庫六甲神出支店	<ul style="list-style-type: none"><li>• 就農相談窓口</li><li>• 農業支援制度</li><li>• 農地確保のサポート</li></ul>
神戸市	<ul style="list-style-type: none"><li>• 農業支援制度の情報提供、調整、実施</li><li>• 就農支援</li></ul>
神戸農業改良普及センター	<ul style="list-style-type: none"><li>• 技術指導</li><li>• 農業支援制度の情報提供、調整、実施</li><li>• 就農支援</li></ul>

就農に興味を持った方はこちらにご連絡ください

相談窓口JA兵庫六甲神出支店

TEL : 078-965-1055

FAX : 078-965-1150